

REPUBLIQUE FRANCAISE

ARRETE MUNICIPAL DE CIRCULATION (circulation alternée)

MAIRIE DE SAINTE LIVRADE
1 route des Paguères
31530 SAINTE-LIVRADE

Le Maire de la commune de : SAINTE-LIVRADE

VU :

- Le Code de la Route,
- Le Code Général des Collectivités Territoriales,
- L'arrêté interministériel du 24 novembre 1967 modifié relatif à la signalisation routière et les textes d'application,

CONSIDERANT que pour permettre l'exécution des travaux, il y a lieu de prendre les dispositions suivantes :

La société « EFFILAGE » route intervient pour réaliser des travaux de pose de poutres de rive et de revêtements en bi-couche sur le Chemin des Étangs (la Croix du Castéra) et le Chemin du Couchet,
Que ces travaux sont programmés du 6 mai 2026 à 8h00 jusqu'à 30 jours calendaires,
Que, pour assurer la sécurité des usagers et des agents, il est nécessaire de régler la circulation durant cette

ARRETONS :

ARTICLE 1 : A compter du 06/05/2026 et pendant la durée des travaux, la circulation sera alternée sur manuellement dans les deux sens de circulation dans la zone des travaux.

L'alternance de la circulation sera réglée par les ouvriers munis de piquets mobiles K.10 ou au moyen de feux tricolores.

ARTICLE 2 : La vitesse des véhicules est limitée à 30 km/h et tout dépassement sera interdit au droit du chantier.

ARTICLE 3 : A l'approche du chantier, ainsi que sur le chantier même, la signalisation réglementaire sera mise en place par l'entreprise chargée de l'exécution des travaux.

ARTICLE 4 : Ce présent arrêté sera publié et affiché dans la commune. Il sera également affiché à chaque extrémité du chantier.

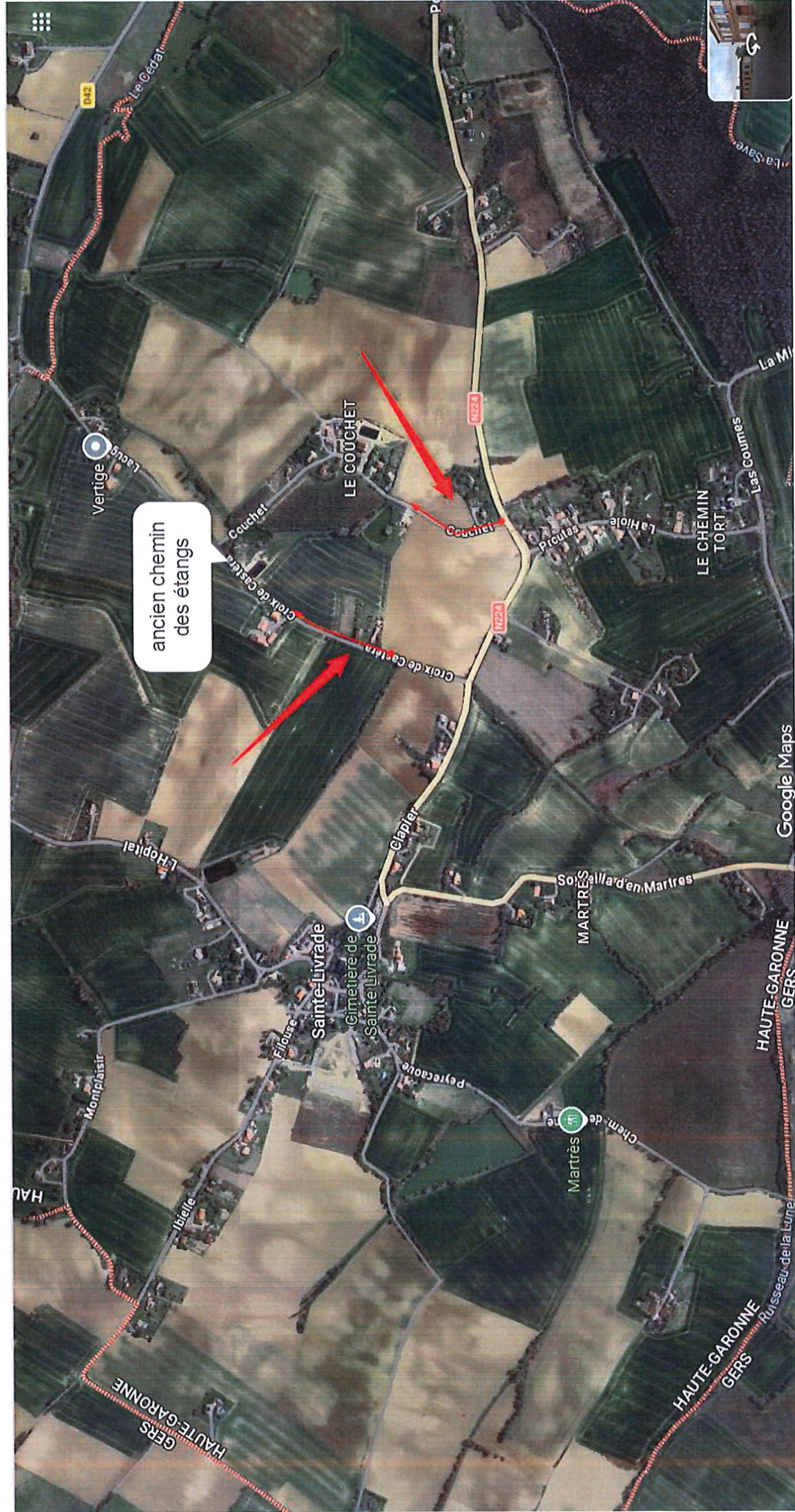
Application du présent arrêté sera adressée à :

- M. Le Maire de la commune
 - M. Le Commandant du groupement de gendarmerie de Léguevin
 - M. Le Directeur de l'entreprise chargé des travaux
- Chargés, chacun en ce qui le concerne, d'en assurer l'exécution.

Fait à : SAINTE-LIVRADE

Le : 05/05/2026





ancien chemin
des étangs

LE COUCHET

LE CHEMIN
TORT

Sainte-Livrade

MARTRES

HAUTE-GARONNE
GERS

HAUTE-GARONNE
GERS

Google Maps